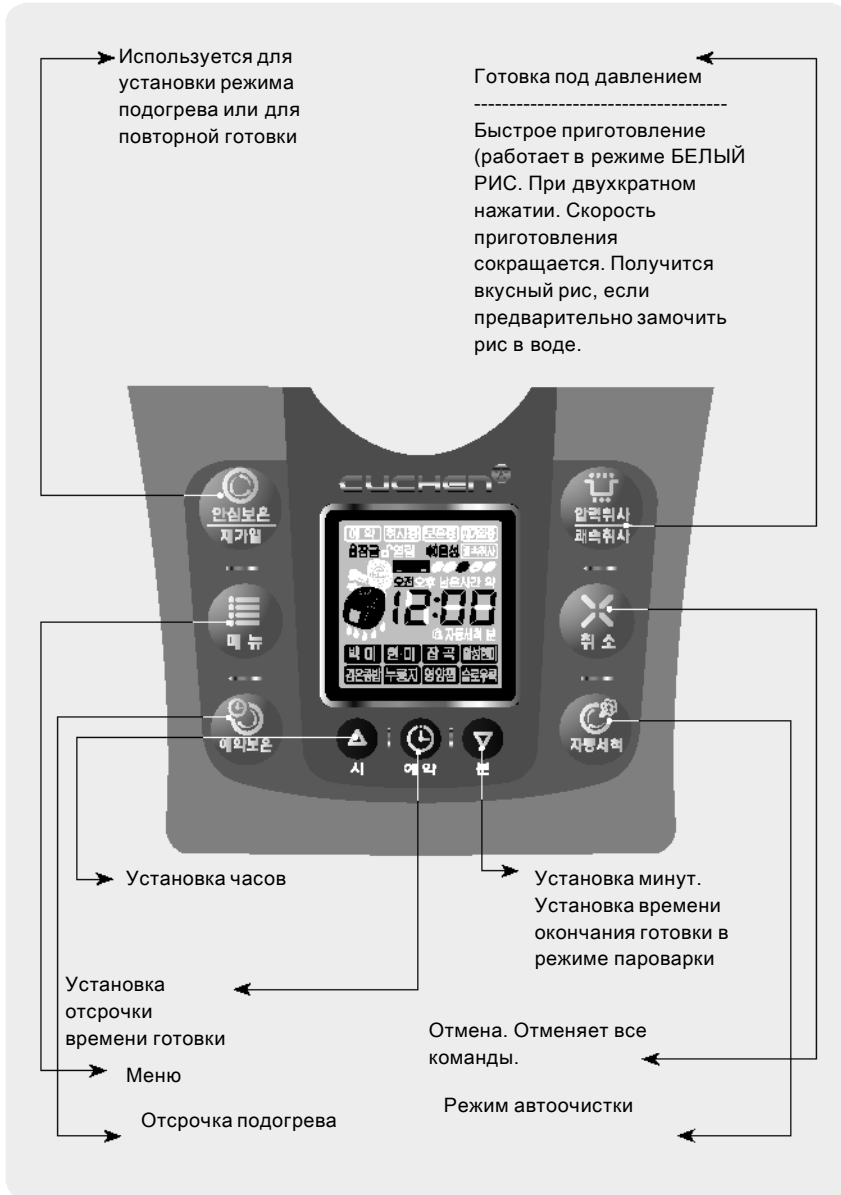


## 조작부/표시부



(작동 예: 오전 9시 30분으로 설정할 경우)

- 1** В режиме ожидания нажмите кнопку часов или минут.  
Прозвучит голосовое сообщение, можно установить время с помощью кнопок минуты и часы.



- 2** При нажатии на кнопку «часы» изменяется цифра часов на один час.

※ При нажатии на кнопку «минуты» изменяются минуты на одну минуту.

При длительном нажатии более 1 секунды цифры растут автоматически.



- 3** По окончании установки времени нажмите на любую из кнопок: готовка, подогрев, меню, отсрочка, автоочистка.

※ После нажатия через 5 секунд настройки будут сохранены



▶ 정전 보상 기능

전기압력밥솥은 정전이 일어날 때 정전 이전의 상태를 기억하는 기능이 있어 정전 후에 다시 전기가 들어오면 정상적으로 작동하게 됩니다.

주의 : 취사중 정전이 발생 하였을 시 증기배출을 강제적으로 진행 합니다.(증기 압력에 의한 안전 예방)

▶ 리튬 이온 배터리

전기압력밥솥에는 정전보상 기능 및 시계 기억 기능에 필요한 리튬 이온 배터리가 내장되어 있습니다. 배터리의 수명은 약 3년이며 제품 성능에 따라 차이가 날 수 있습니다.

# 밥맛을 조절하여 취사를 할 경우

## 자동 5단계 밥맛조절

■ 찰지고 고슬고슬한 정도와 되고 진정도를 자신의 기호에 맞게 선택하여 취사할 수 있는 기능입니다.

※아래의 설정은 「**미**」 메뉴에서 「밥맛 4단계」로 밥을 지을 경우입니다.

- ①** 뚜껑결합손잡이를 잠금 위치로 돌려 잠금표시가 켜지면 메뉴버튼을 눌러 원하는 메뉴를 선택합니다.  
Закрыв крышку и установив ручку в положение закрыто выберите меню (настройки вкуса каши работают только в режимах белый рис, нешлифованный рис, смесь злаков, рис с черными бобами)



• 보온 및 예약취사 시에는 밥맛 조절을 하실 수 없습니다.

- ②** 압력취사/쾌속취사 버튼을 눌러 취사가 시작되면 메뉴버튼을 눌러(5초이내) 밥맛을 조절합니다.

После нажатия на кнопку начала готовки можно в течении 5 секунд настроить вкус каши.



- ③** 원하시는 밥맛을 선택하시고 압력취사/쾌속취사 버튼을 누르시거나, 선택 후 5초 후에 자동으로 설정 됩니다.  
(설정이 완료되면 “미레도” 라고 부저음이 나옵니다.)

После нажатия на кнопку начала готовки можно в течении 5 секунд настроить вкус каши путем нажатия кнопки меню (от 1 до 5 от грубого риса до быстроприготовливаемого риса). Например, если рис твердый, то выюираем уровень 1, чтобы каша была мягче. Время приготовления увеличивается. После выбора нажмите на кнопку готовки или подождите 5 сек. Раздастся трезвучие. Установка завершена.



|         | 1단계      | 2단계     | 3단계         | 4단계 | 5단계    |
|---------|----------|---------|-------------|-----|--------|
| 밥맛      | 고슬고슬한 된밥 | 부드러운 된밥 | 찰지고 고슬고슬한 밥 | 찰진밥 | 찰지고 진밥 |
| 취사시간 변화 | +5분      | +2분     | 0분          | -2분 | -5분    |

## 수동 미세 밥맛조절

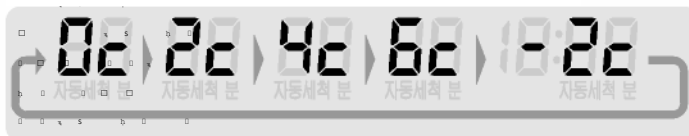
■ 기호에 따라 추가불림시간, 추가가열온도를 각각 선택하셔도 되고 두 기능을 동시에 선택하셔도 됩니다.

- ❶ В режиме настройки вкуса, если нажать на кнопку «час», раздастся голосовое сообщение «выберите время замачивания путем нажатия кнопки «час»». Время замачивания 0,2,4,6,8 минут



- 초기 사용시 위 그림과 같은 순서로 불림시간을 설정 하실 수 있습니다.
- 추가 불림시간 조절에 따라 취반시간에 영향을 줄 수 있습니다.

- ❷ В режиме настройки вкуса, если нажать на кнопку «минута», раздастся голосовое сообщение «измените температуру готовки путем нажатия кнопки «минута»». Температура изменяется на 5 разных значений.



- 초기 사용시 위 그림과 같은 순서로 가열온도를 설정 하실 수 있습니다.
- 추가 가열온도 조절에 따라 취반시간에 영향을 줄 수 있습니다.

- ❸ После установки времени замачивания, изменения температуры нажмите на кнопку «готовка» или просто подождите. Через 5 секунд раздастся трезвучие «Ми Ре До» и установки сохранятся.

## 취사방법

1. После выбора меню «Пароварка» нажатием на кнопку «минута» установите время парки. Возможна установка от 20 до 90 минут с шагом по 5 минут.



2. Нажмите на кнопку «Готовка». На дисплее отражается время, оставшееся до конца готовки



## 예약방법

Отсрочка приготовления

1. Проверьте, правильно ли установлено текущее время и нажмите на кнопку «отсрочка» (예약). Установите желаемое время начала готовки с помощью кнопок час и минута



2. В меню выберите пароварка и установите длительность готовки с помощью кнопки «минута»



3. После окончания настройки нажмите на кнопку Готовка.



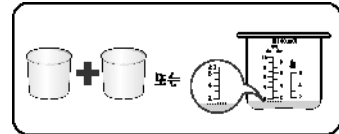
## 음성 ON/OFF 기능

Чтобы отключить/включить звуковые команды нажмите на кнопку Отмена более 5 секунд.

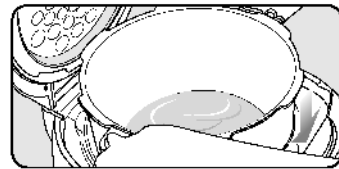


※ 모드를 이용하면 밥솥의 깨끗함을 유지할 수 있습니다. 이물질 제거하여 냄새를 없애주고 세균발생을 억제하는 기능입니다.

- 1 Режим автоочистки.  
Налейте 2 мерных стакана чистой воды в чашу



- 2 Установите чашу и закройте крышку



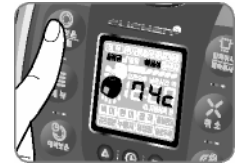
- 3 Нажмите на кнопку Автоочистка



### ▶ 주의사항

증기배출구로 고온, 고압의 증기가 배출되오니 주의하십시오.  
물 이외의 세제, 비누, 기타 약품등은 절대 넣지 마십시오.

Если несмотря на постоянную чистку при хранении риса меняется цвет, появляется запах, то необходимо изменить температуру подогрева с помощью кнопки «час» и температуру подогрева крышки с помощью кнопки «минута».



В режиме ожидания нажмите на кнопку «подогрев/повторная готовка» в течение 5 секунд. Прозвучит команда «установите температуру подогрева», с помощью кнопок «час», «минута» установите температуру и еще раз нажмите на кнопку «подогрев/повторная готовка» для сохранения установок.



### 재가열 모드 (보온중 따뜻한 밥을 원하실때)

